



ESCURSIONI

Pochi hotel a Nosy Be dispongono di un proprio team per organizzare e guidare gli ospiti alla scoperta delle ricchezze dell'arcipelago.

Presso l'hotel Corail Noir di Nosy Be, il nostro team, profondamente conoscitore dell'ambiente locale, vi accompagnerà alla scoperta dell'isola con proposte di mezza giornata o tutto il giorno. La nostra competenza logistica nelle escursioni ci permette di garantire la massima sicurezza e comfort. Non vi resta che scegliere!



TREKKING A NOSY SAKATIA

Sulla costa occidentale di Nosy Be, proprio di fronte all'hotel, abbiamo Nosy Sakatia : una piccola isola di 6 km per 2 km con un ecosistema preservato. Prendetevi il tempo di esplorarla a piedi, accompagnati da una guida naturalistica, per scoprire la flora endemica: i campi di vaniglia selvatica, le piantagioni di cocco, le piantagioni di ylang-ylang e i germogli di orchidee, che la rendono famosa. Nosy Sakatia è anche chiamata "Isola delle Orchidee".

Durata: l'escursione dura mezza giornata.

Partenza: dalla spiaggia di fronte all'hotel, ore 8:30 o 14:30

Partenza garantita con un minimo di 2 persone.

Consigli utili: portate con voi valuta locale per lo shopping e non dimenticate di portare scarpe chiuse, crema solare ecologica e repellente per zanzare, un cappello e un telo da mare (disponibile alla reception).



ESCURSIONE A NOSY IRANJA

L'isola è composta da due piccole isole, collegate da una stretta striscia di sabbia bianca. In questo luogo di bellezza surreale, scoprite un ambiente eccezionale e un villaggio di pescatori che conserva tradizioni e costumi. Esplorate il faro dell'isola e poi gustate un pranzo a base di carne, pesce e verdure alla griglia sulla spiaggia, all'ombra delle palme.

Durata: L'escursione dura tutta la giornata, il rientro è previsto intorno alle ore 17:00.

Partenza: dalla spiaggia dell'hotel alle ore 8:00

Partenza garantita con un minimo di 8 persone.

Consigli utili: portate con voi valuta locale per lo shopping e non dimenticate di portare con voi una crema solare ecologica e un repellente per zanzare, un cappello, occhiali da sole, una giacca a vento e un telo da mare (disponibile alla reception).



ESCURSIONE ALLA FORESTA PRIMARIA DI LOKOBE

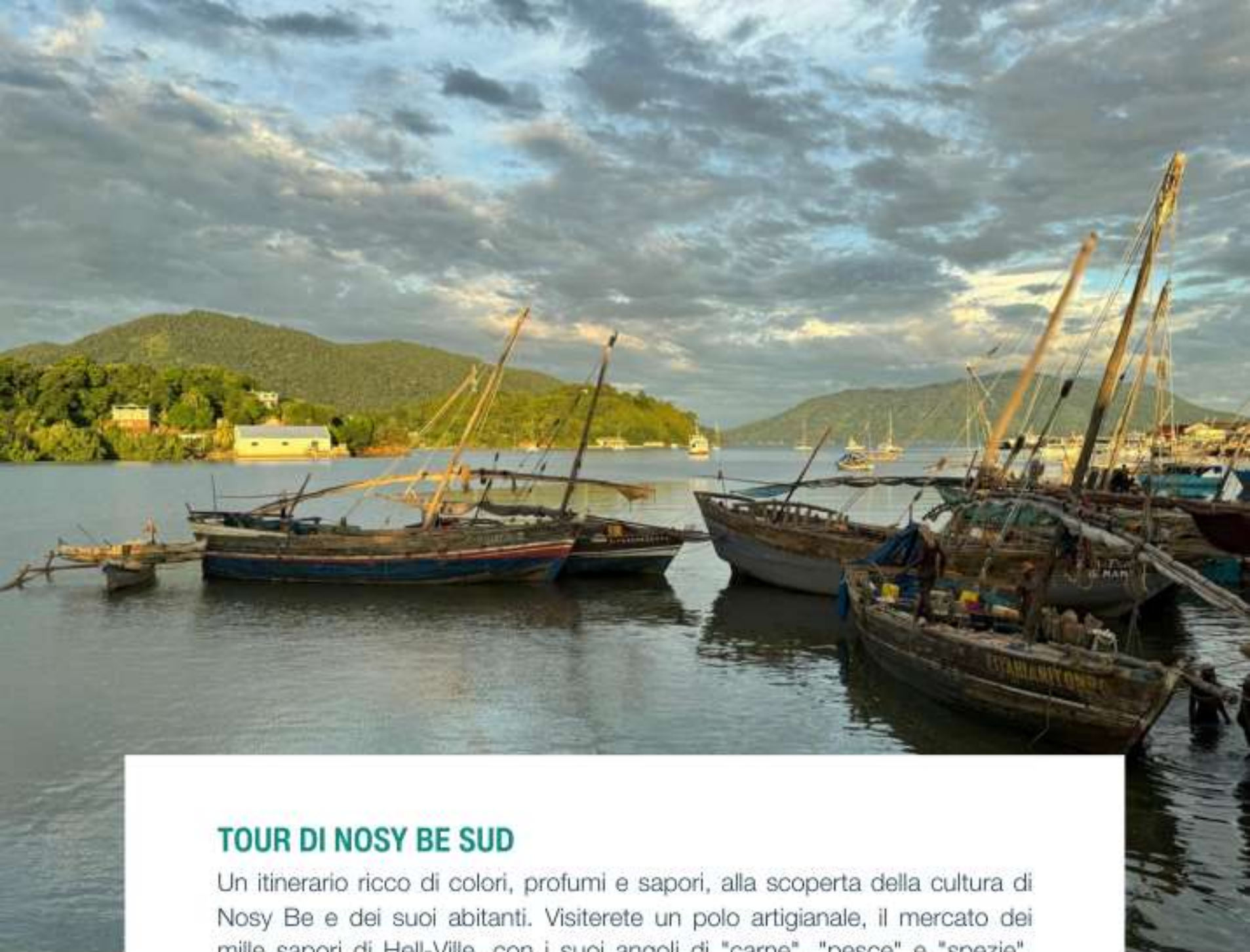
Ultima foresta originaria di Nosy Be. La foresta primaria di Lokobe racchiude i paesaggi più caratteristici del Madagascar. Questa riserva naturale di 740 ettari ospita la maggior parte della vegetazione endemica del Madagascar e una fauna ricca di lemuri (eulemur macaco), camaleonti, insetti, uccelli e rettili, tra cui il famoso boa constrictor. Accederete alla riserva a bordo di una piroga e poi partirete a piedi alla scoperta della foresta e dei suoi abitanti. Pranzo in spiaggia prima del rientro in piroga costeggiando le mangrovie.

Durata: l'escursione dura tutta la giornata, il rientro è previsto intorno alle ore 16.00.

Partenza: ore 8.00 in taxi o minibus dalla reception dell'hotel.

Partenza garantita con un minimo di 4 persone.

Consigli utili: indossate abiti da spiaggia per la partenza, ma non dimenticate di portare pantaloni lunghi e scarpe comode per la foresta, oltre a un repellente ecologico per zanzare. Si consiglia l'uso di una crema solare ecologica per la partenza in canoa.



TOUR DI NOSY BE SUD

Un itinerario ricco di colori, profumi e sapori, alla scoperta della cultura di Nosy Be e dei suoi abitanti. Visiterete un polo artigianale, il mercato dei mille sapori di Hell-Ville, con i suoi angoli di "carne", "pesce" e "spezie", così come il porto della città. Scoprirete la capitale dell'arcipelago, con i suoi vecchi cannoni d'epoca coloniale e i suoi numerosi negozi. A fine mattinata, visiterete l'albero sacro, un luogo di grande spiritualità per l'etnia Sakalava.

Durata: l'escursione dura mezza giornata, il rientro è previsto intorno alle ore 13:30.

Partenza: ore 8:30 dalla reception dell'hotel

Partenza garantita con un minimo di 4 persone

Consigli utili: portatevi la valuta locale per il vostro shopping.



TOUR DI NOSY BE NORD

Scoprite le meraviglie naturali dell'isola: passerete accanto a quattro laghi vulcanici abitati da coccodrilli. I più fortunati tra voi potrebbero persino vederne alcuni. Vi dirigerete verso Mont Passot, un antico vulcano spento e la vetta più alta dell'isola, per una vista mozzafiato sul Canale del Mozambico. Se le condizioni meteorologiche sono favorevoli, potreste osservare il fenomeno del "raggio verde": quando il sole attraversa l'orizzonte, una luce verde può essere visibile a occhio nudo. Gustatevi un aperitivo con l'ultima luce del giorno, prima di rientrare in hotel dopo il tramonto.

Durata: l'escursione dura mezza giornata, il rientro è previsto dopo il tramonto.

Partenza: ore 15:00 dalla reception dell'hotel

Partenza garantita con un minimo di 4 persone.

Consigli utili: portatevi valuta locale per acquistare oggetti artigianali locali.



SCOPERTA DI NOSY TANIKELY E KOMBA

Inizierete la giornata alla scoperta dell'isola di Nosy Tanikely. Esplorate, facendo snorkeling accompagnati dalla nostra guida sui fondali di questo parco marino protetto, per poi partire alla scoperta della biodiversità terrestre salendo fino al faro. La spedizione prosegue a Nosy Komba, "l'isola dei lemuri": gustate un pasto tipico malgascio nel cuore di un villaggio di pescatori, scoprite l'artigianato locale e poi partite alla scoperta dei lemuri e dei rettili che popolano l'isola.

Durata: l'escursione dura una giornata, il rientro è previsto intorno alle ore 17.00.

Partenza: dalla spiaggia di fronte all'hotel alle ore 8:00.

Partenza garantita con un minimo di 8 persone.

Consigli utili: indossate un costume da bagno per la partenza, un asciugamano (disponibile alla reception), portate valuta locale per l'artigianato locale e scarpe comode per la foresta di Nosy Komba, oltre a una crema solare ecologica e uno spray antizanzare.



NOSY FANIHY, L'ISOLA DELLE CONCHIGLIE

Salite a bordo di una barca per la piccola isola disabitata di Nosy Fanihi, per una fuga in stile Robinson Crusoe. Situata all'estremo nord di Nosy Be, lontana da tutto, questa piccola isola paradisiaca, orlata da una spiaggia di sabbia bianca e cullata da acque cristalline, sembra la fine del mondo. La promessa è di un emozionante sessione di snorkeling. Una volta terminato e reidratati, non esitate a indossare l'infradito o le scarpe da scoglio e fare il giro dell'isola (marea permettendo) con la vostra guida.

Durata: l'escursione dura mezza giornata, il rientro è previsto intorno alle ore 13.00.

Partenza: dalla spiaggia di fronte all'hotel alle ore 8:00.

Partenza garantita con un minimo di 6 persone.

Consigli utili: non dimenticare di portare un telo da mare (disponibile alla reception), crema solare ecologica, un cappello, occhiali da sole, scarpe da scoglio; pinne e maschera sono fornite da noi.



OSSERVAZIONE DELLE BALENE A NOSY BE

Unitevi a noi per una magnifica escursione d'avvistamento balene, un'esperienza rara ed incredibile. Tra luglio e novembre, le balene vengono a riprodursi e partorire nelle calde acque di Nosy Be. Questa è un'opportunità per i cuccioli di imparare e crescere e per noi di osservare i loro salti e giochi mozzafiato. Durante le nostre escursioni, ci impegniamo a rispettare questi animali selvatici e non interrompere le fasi di apprendimento dei neonati.

Durata: l'escursione dura mezza giornata, il rientro è previsto intorno alle ore 13.00.

Partenza: dalla spiaggia di fronte all'hotel alle ore 8:00.

Partenza garantita con un minimo di 6 persone ed una capienza massima di 12 persone a bordo.

Consigli utili: non dimenticare di portare la crema solare, un cappello, gli occhiali da sole, la macchina fotografica e la giacca a vento.



SNORKELING CON LE TARTARUGHE A SAKATIA

Con la nostra guida esperta, immergiti in un'esperienza di snorkeling avvincente a Nosy Sakatia. Situato di fronte all'Hotel Corail Noir, il letto di fanerogame marine di Nosy Sakatia è un luogo privilegiato per l'alimentazione delle tartarughe verdi. Osservale nelle acque poco profonde (da 2 a 3 metri) e continua la tua escursione di snorkeling alla scoperta di altri pesci tropicali che prosperano in questo ecosistema preservato.

In questo sito è possibile provare la prima esperienza subacquea.

Durata: l'escursione dura mezza giornata.

Partenza: dalla spiaggia di fronte all'hotel alle ore 8:30 o alle ore 14:30.

Partenza garantita con un minimo di 4 persone

Consigli utili: forniamo l'attrezzatura (pinne, maschera, boccaglio), il giubbotto di salvataggio (se necessario). Non dimenticare di portare l'asciugamano (disponibile alla reception), il cappello, gli occhiali da sole e la crema solare ecologica.



SNORKELING CON SQUALO BALENA

Salite a bordo della nostra barca per un'esperienza rara e sensazionale: nuotare con il leggendario squalo balena presente a Nosy Be da fine settembre a fine dicembre; qui gli squali vengono a nutrirsi nelle ricche acque della regione. Tutti i nostri marinai ed istruttori sono formati per avvicinarsi al meglio agli animali seguendo il Codice di Avvicinamento allo squalo balena, garantendo così la sicurezza e il rispetto dell'animale.

Durata: l'escursione dura mezza giornata, con rientro previsto per le ore 12.30 circa.

Partenza: dalla spiaggia di fronte all'hotel alle ore 8:00.

Partenza garantita con un minimo di 6 persone

Consigli utili: Essere a proprio agio in acqua è un prerequisito per questa escursione. Forniamo l'attrezzatura (pinne, maschera, boccaglio). Non dimenticare di portare costume da bagno, asciugamano (disponibile alla reception), cappello, occhiali da sole e crema solare ecologica.



L'ISOLA DI ANTSOHA, I SUOI LEMURI E LA SUA BARRIERA CORALLINA

Nosy Antsoha è una piccola isola situata a sud-ovest di Nosy Be, particolarmente adatta agli amanti della natura, agli appassionati di lemuri e a chi cerca tranquillità: offre specie rare di lemuri, spiagge incontaminate e un'esperienza naturalistica unica.

Dal 2011, Nosy Antsoha è sotto la protezione di Lemuria Land ed è stata designata riserva naturale protetta. L'isola è nota per la sua natura incontaminata, le spiagge cristalline e l'eccezionale biodiversità, in particolare per quanto riguarda i lemuri.

L'isola ospita lemuri, uccelli endemici come l'ankoay (l'aquila pescatrice del Madagascar) e tartarughe. Prendetevi il tempo di immergervi con pinne, maschera e boccaglio per osservare queste magnifiche formazioni coralline su questa sabbia bianca.

Durata: l'escursione dura mezza giornata, il rientro è previsto intorno alle ore 13.00.

Partenza: ore 8.00 presso la reception

Partenza garantita con un minimo di 8 persone.

Consigli utili: non dimenticare di portare un telo da mare (disponibile alla reception), la crema solare e un cappello. Pinne e maschera sono fornite da noi.



LE API DEL MADAGASCAR

Venite a scoprire l'affascinante mondo dell'ape malgascia, un'ape molto gentile e unica al mondo.

Cogli l'occasione per scoprire di più sul funzionamento di una colonia di api e sui prodotti dell'apicoltura.

Per concludere la visita, apriremo insieme un alveare e avrete la possibilità di assaggiare il miele, un dolce momento che delizierà il vostro palato!

Successivamente, vi porteremo a rinfrescarvi in una cascata alla periferia di Dar es Shalam. Godetevi questo luogo magico, con il suo splendore e la sua tranquillità, prima di tornare in hotel.

Durata: l'escursione dura mezza giornata, il rientro è previsto intorno alle ore 13.00.

Partenza: alla reception, ore 8:00.

Partenza garantita con un minimo di 4 persone.

Consigli utili: giacca fornita, antistaminico disponibile presso l'apiario. Non dimenticare di portare costume da bagno, asciugamano (disponibile alla reception) e crema solare ecologica per la cascata.



GIORNATA IN MADAGASCAR

Scopri il Madagascar! Inizierai esplorando i campi di cacao, vaniglia e spezie di Ambanja, prima di visitare il suo famoso mercato. Continuerai osservando il fiume Sambirano e la vita che si svolge lungo le sue rive. Poi, partirai alla scoperta degli immensi e iconici baobab del Madagascar, prima di gustare un delizioso pasto tipico malgascio.

Durata: 1 giorno.

Partenza: alla reception, ore 6:30.

Partenza garantita con un minimo di 2 persone. Il prezzo dipende dal numero di partecipanti.

Consigli utili: non dimenticare la crema solare ecologica e il repellente per zanzare, il cappello, gli occhiali da sole e le scarpe chiuse.



IMMERSIONE

Nosy Be è un piccolo paradiso per le immersioni, tra pareti verticali relitti, altipiani ricoperti di gorgonie e persino una piccola grotta sottomarina, la scelta offerta rende Nosy Be una delle mete più ambite dagli amanti delle immersioni e dai fotografi.

Le barriere coralline ospitano numerose creature marine colorate (nudibranchi, dentici, cernie, pesci leone, murene, ecc.), per non parlare delle tartarughe (embricata e verde), degli squali (squalo pinna bianca, grigio, leopardo) e delle razze (trigone e mobula).

Per ogni uscita sono previste due immersioni, scelte a seconda del livello di difficoltà, delle maree, delle correnti e di ciò che si desidera incontrare o scoprire.

Vuoi portare le tue immersioni a un livello superiore? Scopri i corsi di addestramento SSI e le immersioni di specialità, perfetti per i principianti che desiderano imparare o per i subacquei esperti che desiderano ampliare le proprie competenze.

I NOSTRI SITI DI IMMERSIONE





BANCO ROSARIO

Profondità: 16-22 metri

Un sontuoso fondale corallino, che espone una serie di bellissime gorgonie e un'infinità di piccole patate coralline. Una barriera corallina dai mille colori, rifugio, tra gli altri, di murene nastro e leopardo, e della rarissima e molto discreta "Rhinopias Frondosa" (o pesce rinoceronte). È anche uno dei luoghi privilegiati per avvicinarsi agli squali balena tra ottobre e dicembre.

RELITTO MITSIO

Profondità: 26-28 metri

Il relitto di questo peschereccio, deliberatamente affondato su un fondale sabbioso, ha creato una fenomenale concentrazione di vita marina al suo interno e intorno ad esso. Banchi di dentici gialli, aterine e fucilieri coesistono e formano una "parete vivente", mimetizzando completamente il relitto. Banchi di barracuda e piccoli gruppi di carangidi vengono a cacciare in questi luoghi. Sopra e dentro il relitto si nascondono pesci leone, scorfani, pesci pietra, pesci cocodrillo, murene, cernie, nudibranchi, aragoste. Sulla sabbia, a breve distanza dal relitto, si formano grandi banchi di pesci pipistrello.



GROTTA DI SAKATIA

Profondità: 14-30 metri.

La Grotta di Sakatia, come suggerisce il nome, è una vera e propria grotta passante, in questo sito. Anche se non aspettatevi cenote, l'architettura sottomarina merita sicuramente una perlustrazione. La Grotta di Sakatia comprende un piccolo tunnel lungo 3-4 metri, che vale sicuramente la pena esplorare con una lampada. In questo passaggio, potrete avvistare cernie, piccoli banchi di pesci vetro e, a volte, una magnifica murena giavanese. Anche i pesci balestra titano vagano nella zona. Prestate particolare attenzione alla macrofauna, poiché vi attende una splendida varietà di nudibranchi.

CAMMELLO

Profondità: 14-28 metri

Due secche ravvicinate hanno dato il nome a questo sito di immersione. Il fondale sabbioso circonda gli affioramenti rocciosi dove gli squali pinna bianca possono riposare. Un banco di dentici e beucaire ha preso residenza tra le due gobbe. Alcune razze maculate blu si aggirano nella zona. In questo sito è presente anche il pesce foglia.



BANCO DI FUCILIERI

Profondità: 15-24 metri.

Poco profondo, il fondale si trova tra i 15 e i 18 metri, un sito molto, molto pescoso. Come suggerisce il nome, è popolato principalmente da fucilieri. Banchi di beucaire, chirurghi, capitani, dentici e barracuda condividono il posto. Carangide blu, carangidi testa grossa e wahoo vengono a nutrirsi di tutta questa vita. Si possono trovare anche macro, come pesci foglia, antennaridi o nudibranchi.

MANTA POINT

Profondità: 14-22 metri

Un vasto altopiano sabbioso punteggiato da grandi teste di corallo. Ospita anguille eterogronghi (o anguille giardino) e colonie di pesci vetro, e ospita anche l'intera gamma di fauna corallina, con un bellissimo contrasto tra sabbia e barriera corallina. Il sito è particolarmente noto per i suoi incontri occasionali con grandi mante oceaniche (*Mobula birostris*).



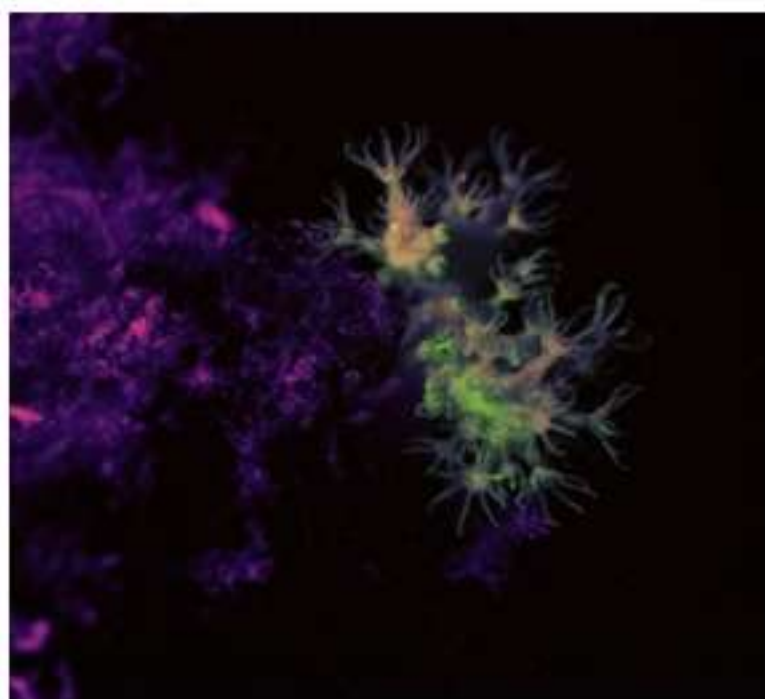
OLAF

Profondità: 6-20 metri

Situato tra Nosy Sakatia e Nosy Be, Olaf è un affioramento roccioso particolarmente ricco di "macro". Olaf è il nostro sito preferito per le immersioni notturne ma anche per scopi di allenamento. Un affioramento roccioso che va dai 20 ai 6 metri.

Perfetto per osservare i "piccoli", non è raro imbattersi in pesci foglia, pesci scorpione, nudibranchi e pesci cocodrillo.

Il sito è popolato anche da banchi di fucilieri, grandi aragoste e un banco di capitani.



BANCO DELLE GORGONIE

Profondità: 13-19 metri. Il Banco delle Gorgonian si trova non lontano da Ambatoloaka, è un sito ricco di vita macroscopica. È importante avere un occhio attento per avvistare le sue meraviglie.

È uno dei primi siti di immersione scoperti dove un'abbondanza di gorgonie sopravvive vicino alla costa. È possibile osservare le gorgonie e avere la possibilità di vedere pesci ago fantasma, nudibranchi, cavallucci marini, aragoste e tartarughe embricate.

GRAN BANCO ESTERNO

Profondità: 18-30 metri

Immergiti negli spettacolari strapiombi che si affacciano sul Canale del Mozambico, dove potresti incontrare squali grigi e pinna bianca, e a volte persino squali martello. Goditi la bellezza degli immensi banchi di dentici e fucilieri, con occasionali apparizioni di wahoo, tonni dente di cane, pesci spada e pesci pappagallo rinoceronte. Un'indimenticabile avventura subacquea ti aspetta.





PARCO MARINO DELL'ISOLA DI TANIKELY

Profondità: 6-22 metri

I 3 punti di immersione della riserva naturale di Nosy Tanikely offrono una splendida varietà e una profusione di coralli. Una fauna insolita abita queste barriere coralline (pesci foglia, pesci rana, pesci ago fantasma, nudibranchi, ecc.) Non è raro incontrare tartarughe, grandi cemie, wahoo, carangidi ed enormi banchi di dentici, castagnole, fucilieri. Potreste anche avere la possibilità di osservare gli squali in queste acque (pinna bianca, pinna nera o persino leopardo). Un acquario a grandezza naturale per principianti ed esperti.

